

## プラスM 6つの特徴

- 1: 利便性が高い(電車・車のアクセスが良い。搬入も容易)近隣にパーキング多数あります。
- 2: 落ち着いた雰囲気。この界隈では珍しく庭があります。(庭の飾付けも出来ます)
- 3: いつもと違う展示が出来る。インテリアコーディネーターがおりますので相談できます。(無料)
- 4: 来場される方々とゆっくりお話しが出来ます。(カフェがあります)
- 5: 個展にちょうど良い大きさを2タイプご用意しております。
- 6: 近隣は山手・元町・中華街です。ギャラリーお越し後もお楽しみいただけます。

### ご利用にあたって Point to note 1/2規約

- 利用目的
  - \*基本、作品を発表する為のギャラリーです。(絵画、写真、陶芸、洋裁、彫金、ジュエリー他) 展示会、イベント、セミナー、ワークショップ等の使用も可能です。
  - \*レセプションパーティー可能。ご相談下さい。
- 利用期間(時間)
  - \*基本 6日間/1単位 (火曜日～日曜日) (相談可)  
12:00～19:00 (相談可)  
(2カ月前を過ぎて空きのある場合1日単位や、短期、時間単位のご利用も可能です)
- 搬入・搬出
  - \*搬入搬出は原則として試用期間・時間内にお願い致します。(当日搬入時間は相談可)
  - \*駐車場はありません。近隣のパーキングをご使用下さい。(多数ございます)
  - \*宅配便の納品搬出は事前にご相談下さい。(搬出後は原状復帰をお願いします)
- 利用料金
 

1階	60,000円 (税込)	1単位 (6日間)	通常 (@12,000円)
2階	40,000円 (税込)	1単位 (6日間)	通常 (@ 7,000円)
1・2階	70,000円 (税込)	1単位 (6日間)	通常 (@19,000円)

  - \*1日単位や午前中だけのご利用時 (例: 1日 ¥7,000円 ~ / 1時間 ¥2,000 ~)  
(スペースや使用目的により異なります。問合せ下さい)
- お支払/方法
  - \*ご予約時に 50% 残金は開催10日前までにお支払い下さい。  
お振込先はお打合時にお伝えいたします。
  - \*申込用紙提出後7日以内にお支払が無い場合はキャンセルとさせていただきます。
- キャンセル料
 

キャンセル: 3か月前	50%,	1ヶ月前	70%,	1ヶ月以内	100%
-------------	------	------	------	-------	------

  - \*当ギャラリー側の事情でご利用いただけない場合は予約金を全額返却させていただきます。
- 販売について
  - \*作品の販売可 (販売手数料は頂きません) 販売に関するお手伝いは一切しておりません (但し、販売商品や販売方法など事前に確認させていただきます。)
- 予約/問合せ
  - \*お名前、電話番号、メールアドレス、展示内容(利用目的)、希望日時を記載いただき、メールかFAXでお願いします。(3日前後でご連絡させていただきます)  
FAXの場合は確認の為、お電話をお願い致します。  
(又資料や画像がございましたらメールでお送り下さい)
  - \*申込用紙記載、規約に同意の上、予約金を頂きまして正式なご予約となります。  
★内容によりお断りさせて頂く場合がございますので予めご了承下さいませ。
- 下見/見学
  - \*建物の造りが個性的です。初回の方は必ず下見・見学にいらして下さい。  
(事前にご連絡下さい。当日でも対応可能な時もございます)  
★基本 水・木・金 12:00～18:00カフェはオープンしておりますので中の様子はご覧いただけます。
- ご案内/PR
  - \*当方では基本PRは致しませんが事前にチラシを置く事は可能です。  
又、インスタグラムにてお知らせする場合がございます。  
案内状に必要な地図データをお渡しする事は可能です。  
(DMや案内状の制作をご希望の方はご紹介いたします)

●展示/使用備品

- \* 作品の展示、飾付けは利用者様にてお願いします。  
ペイントや穴が空くこと等は禁止です。(展示方法は事前確認させていただきます)
- \* ピクチャレール、フックやワイヤーのご用意がございます。(限りはあります)
- \* 設備(工具、照明器具、什器棚等)のご用意がございます。使用可能な物はお貸出し致します。
- \* 備品や持込希望資材、ご相談ください。  
(壁面及び備品等を傷や破損した場合は実費修理をお願い致しますのでご注意ください)
- \* 下見見学時にて什器備品その他設備の不足ないかはご確認下さい。

★尚、当方にはインテリアコーディネーターがおりますので、展示方法などでも  
ご相談いただけます。(無料)

●カフェ/飲食

- \* 基本、飲食は禁止。カフェでのご利用をお願いしております。(ご利用者割引制度あり)
- \* 持ち寄りのお菓子等の飲食もご遠慮いただいております。
- \* 開催中、カフェのオープン日程や内容は都度ご相談させていただきます。

●トラブルに関して

1. 申込時の利用目的や内容と異なったご利用はできません。
2. 利用者の変更・会場の転貸・使用权の譲渡はできません。
3. 利用者は次の行為はできません。
  - ①法令・公序良俗に反する恐れのある行為。
  - ②犯罪行為に関連する行為。
  - ③会場の内装・構造・設備・備品を傷つけ、汚損または破壊する行為。
  - ④来場者、近隣の迷惑になる言動・行動・音響・撮影等の行為。
  - ⑤火気・煙幕その他危険物を持ち込む行為。
  - ⑥著作権・肖像権など他人の権利を害する行為。
  - ⑦宗教活動・政治活動その他セールスや勧誘に類する行為。
  - ⑧その他、当ギャラリーが不適切と認めた行為。
4. 利用者側の責めに帰すべき事由により、万一、本ギャラリーの内装・構造・設備・備品を傷つけ、汚損、または破壊した場合は賠償責任を負っていただきます。
5. 天変地異等、双方の責めに帰することのできない事由により、本ギャラリーの使用が困難になった場合の損害や利用期間中の損害、事故については一切の責任を負いません。

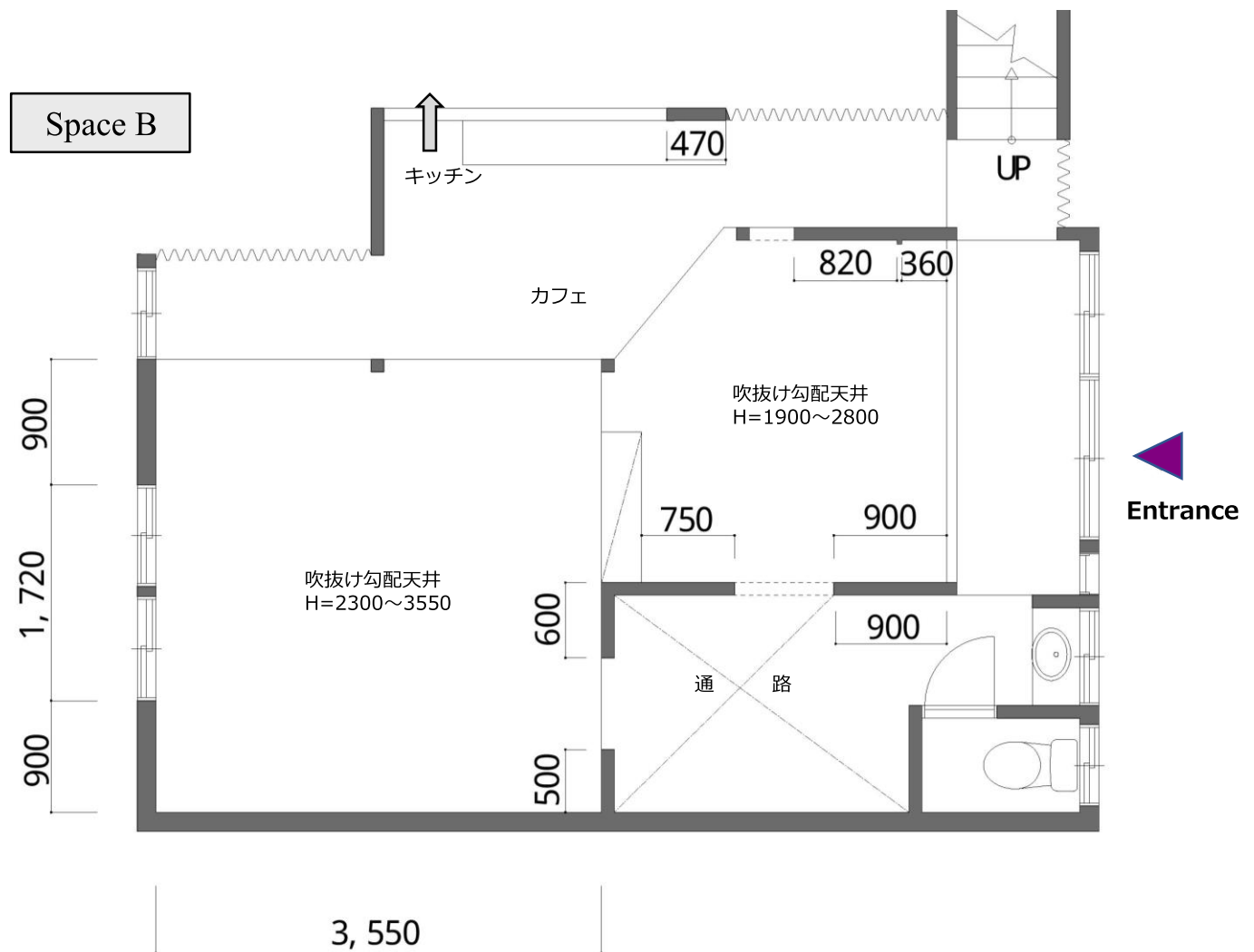
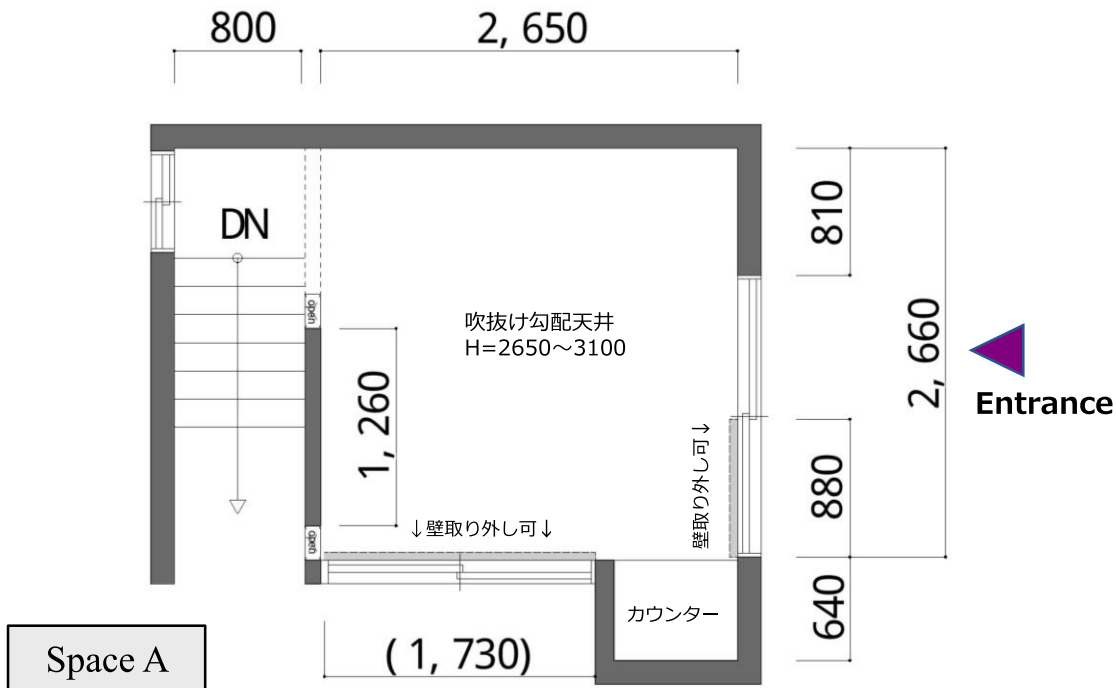
●使用に際しての注意

1. 飲食の営業の都合により、衛生上、厨房への立ち入り及び動物の持ち込みはできません。
2. 敷地は喫煙はできません。また火気の持ち込みはできません。
3. 臭気の出るもの、電力消費の大きいものはご遠慮ください。
4. 会場の整理整頓・ゴミの処分・後片付けは利用者側の責任でお願いします。
5. 天災や悪天候等により早期閉鎖または臨時休館とさせて頂く場合がございます  
その際の返金・展示日程の振替は出来かねますのでご了承ください。
6. その他、当ギャラリーが不適當と判断した場合はご遠慮いただく場合がございます。

★ 利用規約は予告なく変更、または改定される場合がございますのでご了承ください。

★ お客様にいただいた個人情報はお問い合わせに回答する目的のみで利用致します。

図 面



- ★天井は吹抜けで梁があります。
- ★寸法が入っておりませんが他、装飾できる壁や場所ございます。
- ★実際ご覧になりませんと想像が難しいかと思いま。是非一度お越しくださいませ。